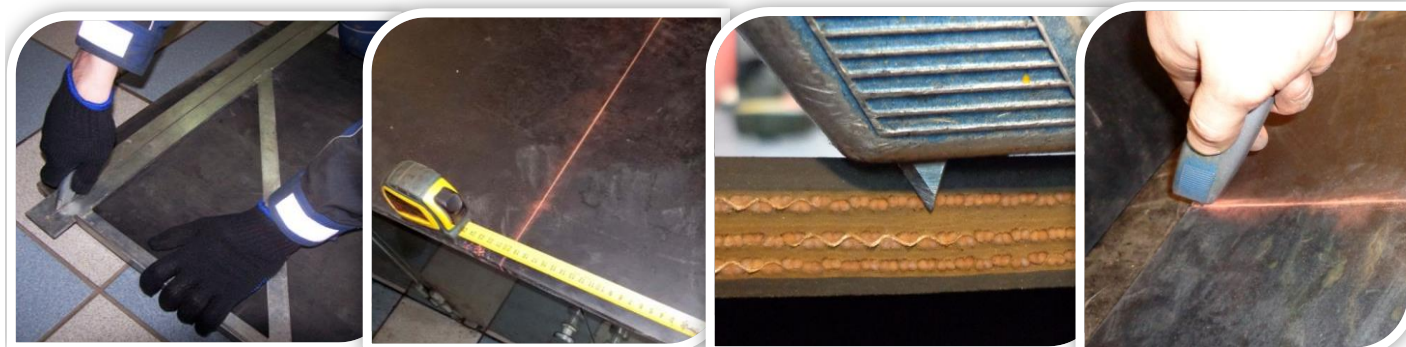


**Соединительная система MS R0,5 применяется для стыковки и ремонта конвейерных лент, отличается хорошей компрессией ленты (тисковый эффект) и простым методом установки.**

Отрезать край ленты под прямым углом. Рекомендуется использовать специальный нож и прикладной угольник.

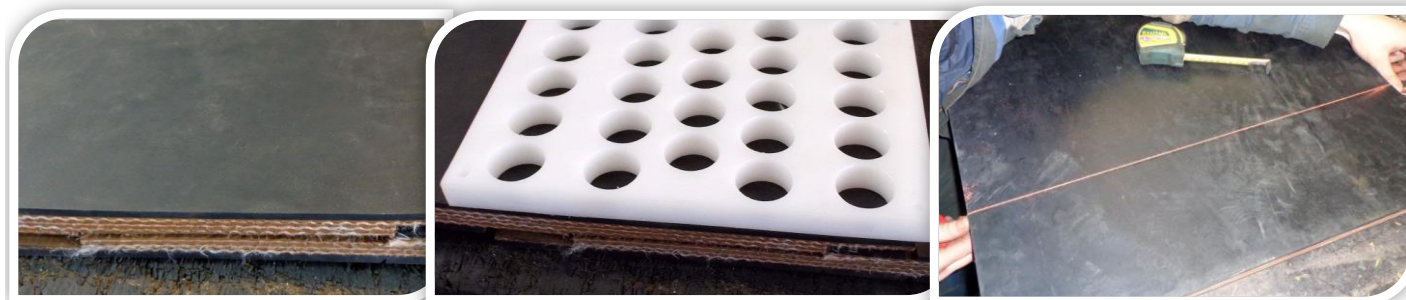
Произвести разделку ленты. Для этого: с помощью рулетки отмерить ширину стыка; специальным ножом прорезать полотно ленты на нужную глубину до определённого тканевого слоя согласно указанной ниже последовательности разделки ленты; **(Внимание: не подрезать тканевый слой!!)**



надрезать ножом край ленты; зафиксировать струбциной и, зажимными клещами или специальным ключом-вилкой произвести отрыв надрезанного слоя ленты.



Совместить разделанные концы ленты; установить шаблон (5 или 7 рядный) на стык; зафиксировать на ленте болтами-свёрлами через специальные отверстия на шаблоне (6 отверстий  $\text{Ø}6,5\text{мм.}$ ). В шаблоне разместить верхние шайбы. Шуруповёртом засверлить болты-свёрла в ленту. С нижней стороны ленты навернуть на резьбы нижние шайбы-гайки. Подтянуть шуруповёртом до касания их с нижней поверхностью ленты. Открепить и снять шаблон. Допускается "ручная" разметка размещения соединителей согласно схеме стыка (5 или 7 рядного) с использованием рулетки, разметочной нити и маркера.

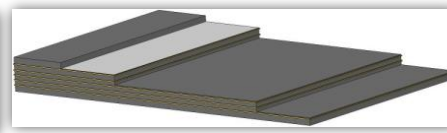
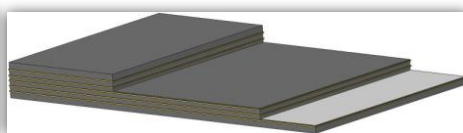
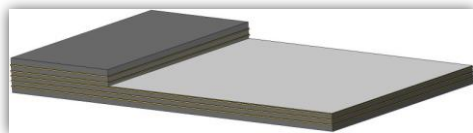


Затянуть шуруповёртом болты до полного вмятия шайб в обкладку ленты (момент не **менее 150Нм** и не **более 160Нм**). Отломить ломателями выступающие концы болтов; острые кромки расклепать молотком.



Стык готов к эксплуатации.

## Последовательность разделки ленты



I.

Ширина разделки -

190мм (5 рядный стык); 260мм (7 рядный стык); 40мм

Количество снимаемых слоёв -

2 (5 слойная лента);

1 (4 слойная лента, 3 слойная лента)

II.

Ширина разделки -

2 (5 слойная лента, 4 слойная лента);

Количество снимаемых слоёв -

2 (5 слойная лента, 4 слойная лента);

1 (3 слойная лента)

III.

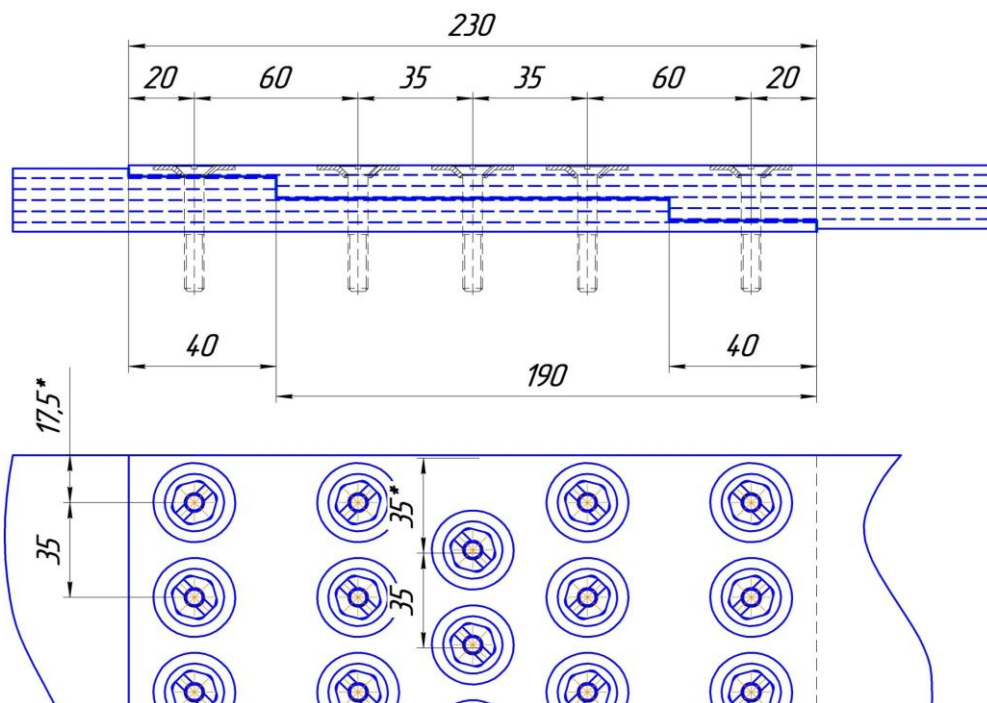
Ширина разделки -

40мм

Снимаемый слой -

резиновая обкладка до тканевого слоя

### 5 рядный стык (для лент прочностью до 1800кН/м)



### 7 рядный стык (для лент прочностью свыше 1800кН/м)

